

NOORDZEE

NEDERLAND



DUITSLAND



FRANKRIJK



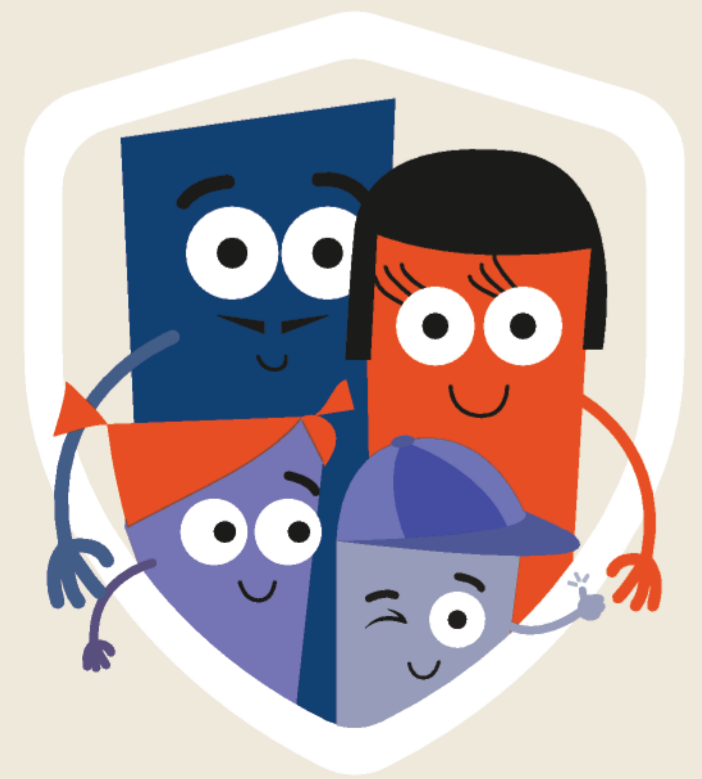
GROOTHERTOGDOM LUXEMBURG



RISICO-INFO.be
Geïnfomeerd. Voorbereid. Samen.



BE-READY
Weet jij wat te
doen bij een
noodsituatie?



WEST-VLAANDEREN

Brugge

OOST-VLAANDEREN

Gent

ANTWERPEN

Antwerpen

VLAAMS-BRABANT

Leuven



BRUSSEL

Waver

LIMBURG

Hasselt

WAALS-BRABANT

Luik

HENEGOUWEN

Bergen

Namen

NAMEN

LUIK

LUXEMBURG



Aarlen

HOE KAN JE DE LANDKAART GEBRUIKEN IN DE KLAS?

Bij de landkaart hoort een stickerblad met daarop volgende risico's: hittegolf, koude, overstroming, onweer, diefstal, chemisch ongeval (Seveso), bosbrand, brand, griep epidemie, stroomonderbreking, nucleair risico, massa-evenement, terrorisme, cyberaanval.

Geef de leerlingen een beter inzicht over de noodsituaties in België door samen met hen op de kaart met een **sticker** aan te duiden waar **noodsituaties** kunnen voorkomen. Sommige risico's zijn **regionaal of lokaal** te situeren (bv. overstroming, chemisch ongeval, enz.), andere zijn dan weer enkel **nationaal** van toepassing (hittegolf, diefstal, enz.). Om snel en gepast te kunnen reageren is het belangrijk dat je je informeert over de mogelijke risico's in je omgeving.

Zoek vooraf op of je school in de buurt ligt van een overstromingsgebied, van een bos of heide waar brand kan ontstaan of van fabrieken en nucleaire centrales. Verschillende websites kunnen je daarbij helpen:

- Via www.waterinfo.be vind je zowel een overzicht van de actuele toestand als een voorspelling van (de kans op) **overstroming, tijgebied, neerslag en droogte**. Via de knop geoloket kun je ook nakijken of er overstromingsgebieden zijn in jouw gemeente.
- Op www.seveso.be kun je opzoeken of er **Seveso-sites in jouw gemeente** zijn.
- Op www.nucleairrisico.be vind je een kaart met de **nucleaire noodplanningszones** in België.
- Op www.natuurenbos.be/waarschuwingen vind je steeds een actueel overzicht van de **brandfases voor de natuur- en bosgebieden** in Vlaanderen.
- Op www.kmi.be krijg je steeds de waarschuwingen voor o.a. hittegolf, onweer en koude.

Wil je nog meer weten? Check volgende websites.

- www.risico-info.be
- www.be-alert.be
- www.mijnnoodplan.be
- www.112.be
- www.speelnietmetvuur.be
- www.1dagniet.be
- www.safeonweb.be
- www.rodekruis.be

